

CROWN

SERIE
WJ 50



Compacta y duradera Fabricada para persistir

La serie WJ 50 es la transpaleta de conductor acompañante más compacta de Crown. Está diseñada para manipular cargas pesadas en espacios reducidos con el mínimo esfuerzo. La serie WJ 50 está fabricada para durar, respaldada por una exclusiva garantía 3-2-1 que asegura su durabilidad y rendimiento a largo plazo.

Serie WJ 50

- **Capacidades:**
1.200 kg
1.500 kg
- **Radio de giro:**
A partir de 1.071 mm
- **Tensión del sistema:**
48 V



Grandes prestaciones en un cuerpo reducido

Su diseño compacto convierte a la serie WJ 50 en la solución idónea para aplicaciones ligeras.



Transpaleta manual típica

Transpaleta eléctrica compacta WJ 50

Transpaleta eléctrica típica

Rendimiento robusto garantizado

La resistente serie WJ 50 está respaldada por una completa garantía líder en el sector.



GARANTÍA 3-2-1

Diseñada para brillar en aplicaciones ligeras

La serie WJ 50 está diseñada para ofrecer rendimiento y comodidad al operario en muchas aplicaciones en las que el espacio es limitado y la manipulación eficaz de las cargas es esencial.

Transporte y logística – Entregas a domicilio

Con una longitud increíblemente corta y un radio de giro líder en el sector, la serie WJ 50 está preparada para manipular cargas dentro de los estrechos límites de un tráiler, o en la plataforma trasera de un camión de reparto, con absoluta precisión. Las ruedas estabilizadoras de serie proporcionan mayor estabilidad.



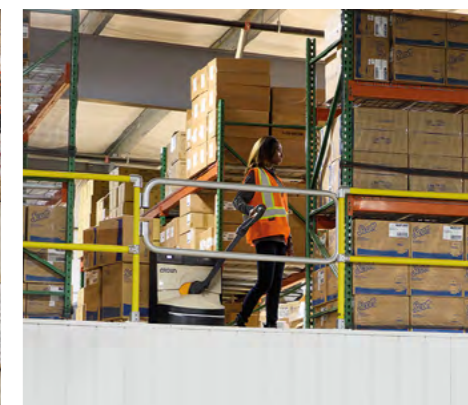
Venta minorista – Reposición

En los comercios minoristas, su reducido tamaño y su velocidad de desplazamiento de hasta 5 km/h ayudan a los operarios a realizar las tareas de reposición de forma rápida y eficaz, con una mínima molestia para los clientes y el personal. Las cargas a conveniencia implican que la WJ 50 está preparada para trabajar.



Venta mayorista – Manipulación de cargas

Tanto si se trata de preparación de pedidos (picking) como para el transporte en el almacén, la serie WJ 50 ofrece un potente sistema eléctrico de 48 V, tanto en la tracción como en la elevación y descenso, que ayuda a reducir el cansancio y aumenta la productividad de los operarios.



Grandes prestaciones en un cuerpo compacto

Con la transpaleta eléctrica compacta de la serie WJ 50, los operarios disfrutan de la facilidad de desplazamiento sin el esfuerzo físico de mover cargas pesadas. Con la longitud más pequeña del sector, la serie WJ 50 ofrece el radio de giro más reducido de todas las transpaletas eléctricas, lo que permite a los operarios mover cargas pesadas con rapidez y eficacia en espacios estrechos.

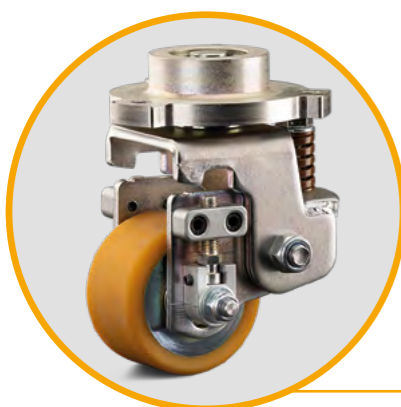
Timón de control ergonómico

El ergonómico timón de control cuenta con grandes pulsadores de elevación y descenso accesibles desde cualquier posición. Mejora la experiencia del operario al permitirle combinar varias funciones independientemente de la dirección de desplazamiento.



Ruedas estabilizadoras

Las ruedas estabilizadoras de serie, ajustables y con suspensión, proporcionan estabilidad adicional al prevenir el excesivo balanceo del conjunto máquina y carga, especialmente en superficies irregulares como se encuentran durante las entregas a domicilio.

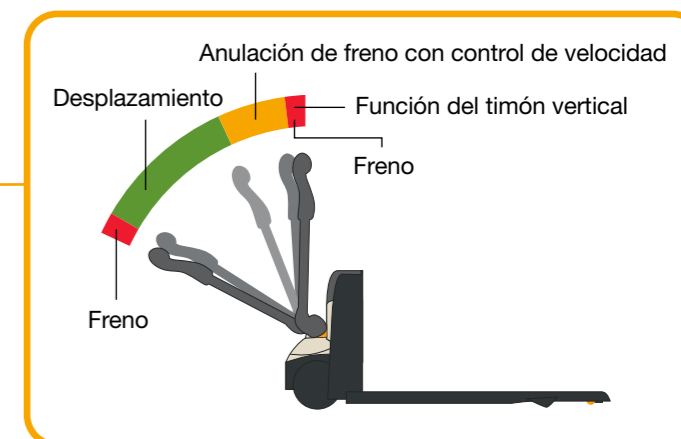


Control de arranque integrado

El timón de control puede configurarse con teclado integrado, lector de tarjetas o llave de contacto.

Colocación precisa de pallets

La anulación de freno con control de velocidad permite a los operarios utilizar el timón de control en una posición casi vertical mientras activan el control de tracción a velocidad superlenta. Con el timón de control completamente en posición vertical, la función del timón vertical permite ajustar con precisión la colocación de los pallets.



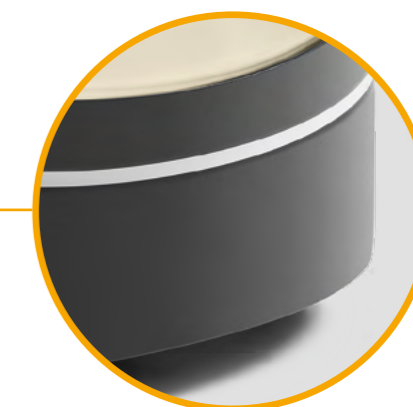
Potencia y eficiencia energética

Un potente sistema eléctrico de 48 V y la unidad de tracción CA proporcionan la potencia necesaria para mover cargas pesadas con la eficiencia energética líder del sector, llegando a consumir un 39 % menos que la competencia.



Faldón protector de diseño cerrado

Las cubiertas protectoras de la unidad de potencia y el faldón inferior protegen contra los posibles daños a los componentes internos.



Durabilidad perdurable para una larga vida útil

La serie WJ 50 cuenta con un robusto chasis con resistentes cubiertas de acero, que crean una base sólida y una protección excepcional de los componentes. Eso es calidad duradera con rendimiento constante día tras día. El chasis y las horquillas están respaldados por una garantía de tres años.

La posición alta del eje de elevación de las ruedas de carga previene daños por el constante rozamiento de la base de la horquilla en los muelles de carga o en suelos irregulares de los almacenes.

Las ruedas estabilizadoras de serie, resistentes y duraderas, son ajustables y con suspensión.

El robusto sistema de unión entre las horquillas asegura el equilibrio entre las fuerzas de carga, previniendo cualquier torsión en las horquillas.

Las sólidas horquillas de acero reforzado de alta resistencia proporcionan durabilidad aun con cargas pesadas.

Cubiertas de acero

Proporcionan una mayor durabilidad y protección de los componentes internos. Su fácil desmontaje permite un acceso rápido cuando sea necesario.



Comodidad compacta para un uso más sencillo

La serie WJ 50 utiliza las baterías de ion-litio V-Force de Crown y múltiples y cómodas opciones de carga para garantizar que estará lista para trabajar cuando usted lo esté. Su reducido tamaño y facilidad de uso se adaptan a un personal diverso que depende de su poderoso rendimiento para mantener, e incluso, aumentar la productividad.

Sistema de gestión de baterías

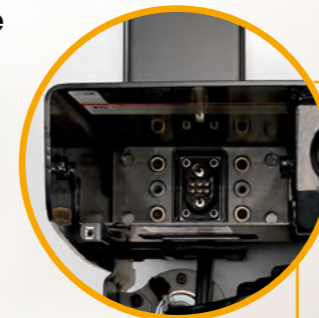
El display de la batería incluye un indicador del estado de carga que muestra el tiempo de funcionamiento restante en horas y minutos, y que se adapta a los distintos ciclos de trabajo gracias a un algoritmo de aprendizaje.

Sistema flexible de baterías

Un único compartimento para baterías admite baterías de ion-litio de 48 V con capacidades de entre 9,8 Ah y 24,5 Ah, por lo que la energía disponible puede adaptarse a la aplicación y al tiempo de funcionamiento deseado.

Cambio de batería con una sola mano

Inserte y extraiga la batería de forma sencilla con una sola mano. Un mecanismo de bloqueo automático garantiza que la batería permanezca asentada y conectada cuando se trabaja en superficies irregulares.



Versatilidad de uso

Opciones flexibles de batería y carga

Cuatro baterías de ion-litio V-Force diferentes ayudan a satisfacer los requisitos de una amplia gama de aplicaciones con una sola transpaleta, para una mayor flexibilidad.

Existen dos opciones de cargador incorporado que se conectan cómodamente a una toma de corriente estándar, además hay una opción de base de carga externa que puede instalarse en el suelo, en una estantería o en la pared. Es posible instalar en el suelo o en una estantería varias bases de carga juntas para crear estaciones de carga para múltiples baterías intercambiables.

La carga adaptativa garantiza que cualquier batería disponible pueda utilizarse con cualquier cargador de la serie WJ.



Cargador incorporado



Base montada
en soporte



Base montada en
suelo o estantería



Bases múltiples – Montaje
en suelo o estantería

Adaptación perfecta a la aplicación

Los accesorios Work Assist de Crown están diseñados para lograr que el trabajo del operario sea más rápido, fácil y productivo.

- Soporte para bobinas
- Portaobjetos universal
- Pinza sujetapapeles pequeña A5
- Soporte para escáner
- Bolsa blanda con imanes y correa
- Bolsillo portaobjetos
- Apoyacargas
- Bolsillo portaobjetos integrado con cargador incorporado

CROWN

crown.com

Debido al continuo perfeccionamiento de los productos de Crown, se pueden producir cambios en las especificaciones sin previo aviso.

Aviso: No todos los productos y características de los productos están disponibles en todos los países en los que se publica esta documentación.

Crown, el logotipo de Crown, el color beige, V-Force y el símbolo Momentum son marcas comerciales de Crown Equipment Corporation en EE. UU. y otros países.

© 2025 Crown Equipment Corporation